



Istruzioni per l'installazione di Rondamatic nel sistema operativo Windows 7.

Il sistema operativo Windows 7 ha introdotto elementi di sicurezza che modificano la possibilità di esecuzione di programmi da parte degli utenti, a seconda dei diritti assegnati agli utenti stessi.

Se Rondamatic non potesse essere eseguito, oppure se durante lo scarico delle registrazioni fosse segnalato il messaggio "Ci sono problemi di accesso al database", si consiglia di eseguire le seguenti impostazioni.

Purtroppo la casistica è estremamente varia e le impostazioni suggerite di seguito non sono garanzia di risoluzione del problema.

È consigliabile rivolgersi a un esperto informatico di fiducia nel caso le problematiche di esecuzione di Rondamatic continuassero.

Impostazioni suggerite.

Nella cartella di installazione del programma Rondamatic, impostare le proprietà per TUTTI gli eseguibili contenuti nella cartella stessa come descritto di seguito.

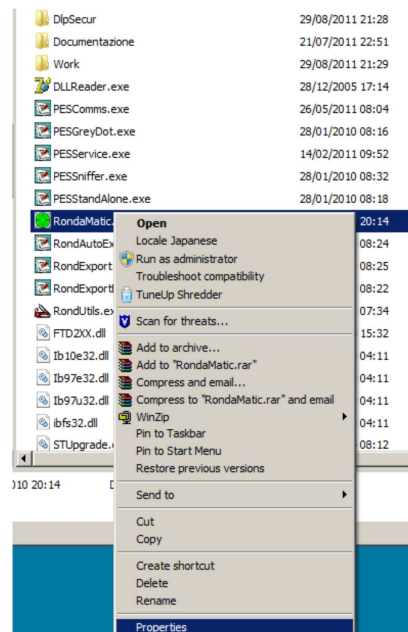
Se non sono state cambiate le impostazioni di base durante l'installazione, la cartella di Rondamatic in Windows 7, può essere:

- C:\programmi\Rondamatic
- C:\Programmi (x86)\Rondamatic
- C:\Program Files (x86)\Rondamatic

Gli eseguibili che fanno parte dell'applicativo Rondamatic sono i seguenti:

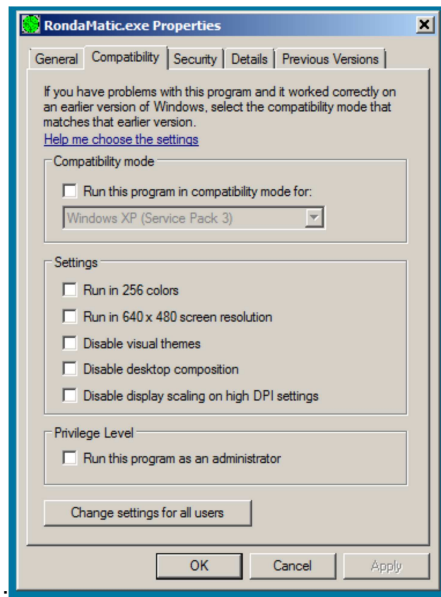
- PESComms.exe
- PESGreyDot.exe
- PESService.exe
- PESSniffer.exe
- PESStandAlone.exe
- RondaMatic.exe
- RondAutoExport.exe
- RondExport.exe
- RondExportEngine.exe
- RondUtils.exe

Per ciascuno degli eseguibili elencati, impostare le proprietà (tasto destro del mouse sul nome dell'eseguibile)



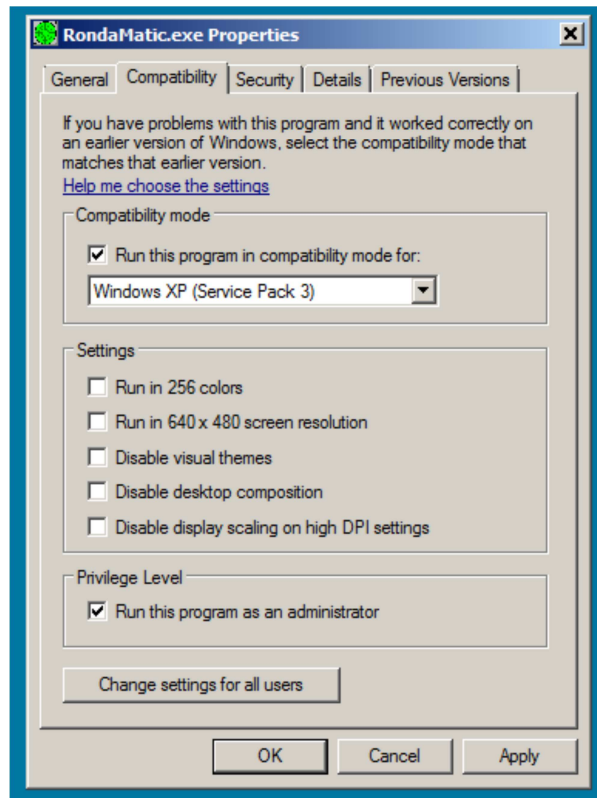


Nella finestra delle proprietà, simile a quella mostrata, selezionare “Compatibilità”.



Impostare:

- Esegui questo programma in modalità compatibile con “Windows XP, Service Pack X” (dove X è normalmente uguale a 3)
- Esegui questo programma come “Amministratore”



Confermare le impostazioni premendo il bottone “OK”.